

**Domanda di richiesta contributo per il progetto presentato da Raggiungere:
"Linee guida per la realizzazione di interventi socio-sanitari integrati a favore
delle persone con disabilità e delle loro famiglie"**

Vi ricordiamo che in occasione dell'Anno Europeo della Persona con Disabilità RAGGIUNGERE ha presentato un progetto in collaborazione con il Prof. Mastroiacovo che, pur non ottenendo il finanziamento del Ministero del Welfare, è stato ritenuto valido ed è stato inserito nel sito del Ministero in cerca di "adozione". D'accordo col Prof. Mastroiacovo abbiamo pensato di rivitalizzare il progetto e di darci da fare per attuare almeno la parte che riguarda RAGGIUNGERE.

Il messaggio per tutti è: ... cerchiamo SPONSOR !!

Descrizione del Progetto ... (alcuni stralci)

Data la difficoltà di avvicinarsi alle problematiche del mondo della disabilità in modo completo data la loro estrema eterogeneità, il progetto si propone di operare su alcune condizioni "prototipali" nell'intento di utilizzare i risultati non solo in modo diretto ma anche in modo indiretto, proponendo i risultati a caduta anche per altre condizioni, allo scopo di favorire il maggior numero di persone disabili e loro famiglie.

Nel progetto vengono affrontate alcune condizioni tra loro eterogenee

1. Acondroplasia ed altre displasie scheletriche evidenti nel periodo perinatale
2. **Assenza parziale o totale di un arto**
3. Labiopalatoschisi
4. Mielomeningocele
5. Sindrome Cornelia De Lange
6. Sindrome Down
7. Sindrome Moebius

I bisogni inevasi

Indagini formali ed informali indicano che i bisogni inevasi delle persone con disabilità e delle loro famiglie sono (sinteticamente):

- (a) migliore qualità nelle modalità di comunicazione al momento della diagnosi (sia prenatale che post-natale)
- (b) maggiore incisività e quantità di informazioni prognostiche, terapeutiche e riabilitative al momento della diagnosi
- (c) maggiore integrazione degli interventi proposti e previsti da parte delle varie strutture socio - sanitarie e figure professionali coinvolte
- (d) maggiore attenzione ai problemi dell' inserimento scolastico e dell'inserimento nelle attività del tempo libero
- (e) maggiore attenzione ai problemi della continuità assistenziale tra il periodo infantile - adolescenziale e quello dell'età adulta
- (f) maggiore attenzione ai problemi dell' inserimento nel mondo del lavoro

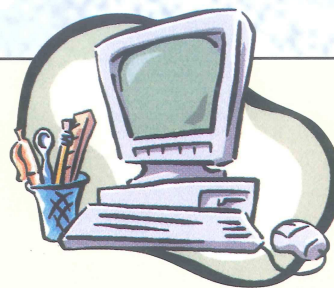
L'obiettivo del progetto è:

- (a) Valutare la situazione esistente come premessa indispensabile per un miglioramento reale delle attività assistenziali in senso lato (informazione, cure mediche e chirurgiche, riabilitazione, integrazione nella società, abbattimento barriere psico-sociali di stigmatizzazione, etc)
- (b) Preparare linee guida per la realizzazione di interventi assistenziali socio - sanitari integrati a favore delle persone con disabilità e delle loro famiglie
- (c) Diffondere le linee guida vuoi a distanza (es.: siti web) ed in modo permanente, vuoi ad personam ed in modo interattivo (es.: incontri e congressi),
tenendo presenti 7 condizioni "prototipo" caratterizzate da disabilità diverse, allo scopo di fornire riflessioni utili al problema della disabilità in senso più ampio e generale.

Chi desiderasse avere copia integrale del progetto può farne richiesta alla Segreteria di Raggiungere.

“NAVIGANDO”

Indirizzi di siti di utilità sociale



www.asphi.it - Sito dell'Associazione per lo sviluppo di progetti informatici per gli handicappati: notizie sulle attività dell'associazione e sulle tecnologie assistite disponibili.

www.innovazione.gov.it - Sito ufficiale realizzato dal Ministero per l'Innovazione e delle Tecnologie, dal quale si può scaricare il Libro Bianco “Tecnologie per la disabilità: una società senza esclusi” e molte altre informazioni sul concetto di accessibilità.

www.superabile.it - Portale di informazione e di documentazione sul mondo della disabilità aggiornato quotidianamente e integrato da un servizio gratuito di consulenza telefonica, il Call Center Superabile 800.810.810.

www.mobilita.com - Mobilità è principalmente una rivista cartacea ma anche, secondo le intenzioni del suo direttore Franco Bompreszi, uno dei più autorevoli giornalisti di settore, la rivista da costruire insieme, anche online.

www.disabili.com - Un luogo di incontro, dialogo e discussione con i navigatori, contenuti editoriali aggiornati, consulenze e informazioni utili in materia di disabilità e numerose opportunità di incontro tra aziende, enti e associazioni.

www.informahandicap.it - Promosso da LEDHA, è un sito che mira a mettere in rete i diversi soggetti che ogni giorno affrontano la realtà dell'handicap: i disabili e le loro famiglie, il mondo del volontariato, gli operatori socio-sanitari e quanti altri in diversi campi di vita collettiva (scuola, lavoro, mass media) s'incontrano con i problemi della disabilità.

RINGRAZIAMENTI

“Raggiungere” ringrazia sentitamente:

- Gli amici del LIONS' Club di Pandino (CR) e gli amici dei Club della zona cremasca per la gentile donazione straordinaria
- I gentili Soci di Firenze per l'offerta in memoria di Aldo MASI
- Gli amici che hanno effettuato un versamento in memoria di Wanda COLZANI.



“RAGGIUNGERE”

Organo ufficiale dell'Associazione Italiana per bambini con malformazioni agli arti
www.raggiungere.it • E-mail: info@raggiungere.it

Come dare il vostro contributo all'Associazione:

- A) Inviare assegno circolare o bancario (non trasferibile) intestato a
“RAGGIUNGERE” Via dei Missaglia, 117 - 20142 Milano
- B) Effettuare versamento su c/c postale N° 58947201 intestato a “RAGGIUNGERE”
Associazione Italiana per bambini con malformazioni agli arti
- C) Effettuare versamento su c/c N° 6001002861/58 (ABI 03069; CAB 09554)
presso: BANCA INTESA - Ag. 43 Milano - intestato a “RAGGIUNGERE”